

Nota de premsa

La Conselleria de Sanitat Universal i Salut Pública de la Generalitat Valenciana ha adjudicat, amb el **primer premi**, a la UTE COR ASOCI + **Aheadpsp** els projectes i direccions d'obra de tres centres públics d'atenció primària situats a les poblacions de Alacant, Vinarós i Alcoi.

L'estudi d'Arquitectura per la Salut **Adheadpsp**, ha aportat l'experiència i coneixements en l'àmbit de la arquitectura Hospitalaria.

A **Ahead PSP** treballem principalment en projectes dins de l'àmbit de la salut, dissenyant nous hospitals, ampliant i reformant hospitals existents, residències geriàtriques i altres instal·lacions de salut. En els darrers anys hem focalitzat els nostres esforços i investigacions al **healing space**, l'**ACP (atenció centrada en la persona)** i la **neurociència aplicada a l'arquitectura, basant-nos en l'evidència científica i apostant per la innovació i la recerca**. Ens defineix el compromís social de les nostres accions, la sostenibilitat i el respecte a la pluralitat dels usuaris.

En aquests projectes hem vetllat per la **polivalència**, amb propostes flexibles que puguin adaptar-se a les necessitats de futur, la **humanització**, basada en la neuroarquitectura, i l'**experiència del pacient** en tot el procés des de l'accés a l'atenció assistencial.

Centre Sanitari Vinarós a Vinarós 3.752 m2

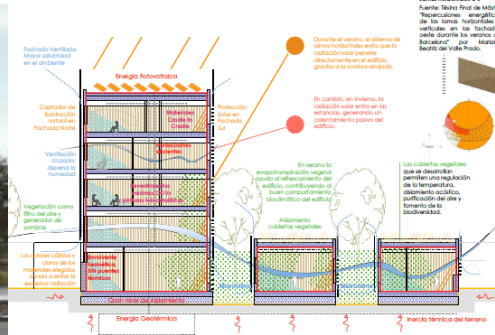
PRIMER PREMI – Desembre 2021





Centre de Salut PAU II d'Alacant 4.727 m2

PRIMER PREMI – Maig 2021



Centre Sociosanitari La Bassa d'Alcoi 3.844 m2

PRIMER PREMI – Desembre 2022





L'objectiu de la nostra arquitectura és crear espais que potenciïn la percepció més beneficiosa per a les persones i minimitzin els efectes negatius de l'entorn. Ens basem en un treball multidisciplinari que arreplega professionals en diverses especialitats mèdiques, psicòlegs, filòsofs, antropòlegs i arquitectes treballant en simulacions i espais reals. **Busquem l'evidència científica que demostri com reacciona el nostre cos quan estem treballant, quan fem una visita a un pacient o quan estem en un procés clínic lleu o complex.** Cerquem passar dels sistemes d'apreciació subjectiva a processos de presa de decisions objectivables i mesurables.

Aportem valor afegit per la nostra dilatada experiència, de més de 50 anys de treball professional, que ens capaciten per dur a terme projectes de gran complexitat, i per la implicació directa dels arquitectes, i socis directores, Ramon Torrents i Clara Rius, a tots projectes i al llarg de totes les fases.

Treballem en projectes tant a nivell nacional com internacional. La nostra línia de treball és identificar les principals necessitats conjuntament amb els responsables dels centres per tal de donar la millor resposta amb una arquitectura funcional, amable, eficient, sostenible, amb el mínim cost i termini, per arribar a una qualitat excel·lent al resultat.